

G E R M A N I A

Chansons de langues germaniques

& allemande

Transcriptions :

anamnese@caramail.com - <http://anamnese.fr.st>

Version : juin 2002

Danse des sept sauts

Musical notation for 'Danse des sept sauts' in G major, 2/4 time. The piece consists of two staves. The first staff has a key signature of one sharp (F#) and a 2/4 time signature. It features a series of eighth and sixteenth notes with various ornaments and repeat signs. The second staff continues the melody with similar rhythmic patterns and ornaments.

Kannsch dü au de Seivenersprung, kannsch dü ne brav danze ?
Danze wie n'e Edelmann
Zum erscht
Zum zweit (etc.)

Schwitzemann

Musical notation for 'Schwitzemann' in G major, 2/4 time. The piece consists of two staves. The first staff features a melody of eighth and sixteenth notes. The second staff provides a rhythmic accompaniment with a steady eighth-note pattern.

3' Nacht wenn der Mond schint.

Musical notation for '3' Nacht wenn der Mond schint.' in G major, 2/4 time. The piece consists of a single staff with a melody of eighth and sixteenth notes.

3' Nacht wenn der Mond schint, rap-pelt's uff de Bruck-e
führt der Han-sel s' Gre-tel heim, mit dem Krum-me Rucke.

La soyote

Musical notation for 'La soyote' in G major, 2/4 time. The piece consists of two staves. The first staff has a melody with eighth and sixteenth notes. The second staff provides a rhythmic accompaniment with eighth notes.

Rutsch hin, rutsch her.

Musical notation for 'Rutsch hin, rutsch her.' in G major, 2/4 time. The piece consists of two staves. The first staff has a melody with eighth and sixteenth notes. The second staff provides a rhythmic accompaniment with eighth notes.

[2]

[2] [2] cA | Bde bB | AdB cA | Bde bb | [2][2] b2 3c | B2 3b - bde cB |

La balayeuse



De Kehrüs, de Kehrüs, die Maible gehn jetz heim.
Denn was so bravi Maible sin, die sette schun lang d'heime sin.
De Kehrüs, de Kehrüs, die Maible gehn jetz heim.

Quête du Mardi-Gras



Madeleine & la Mort



Geh m'r nit uewer min mattele



Geh m'r nit uewer min mattele, geh m'r nit uewer min Gras.
Geh m'r nit zue minem Schätzle, oder Ich pruejel dich brav.

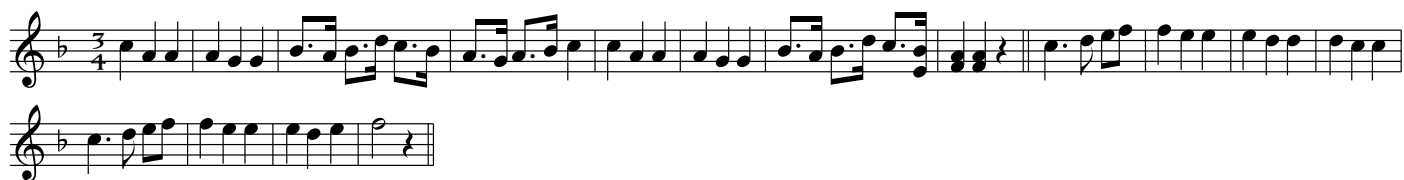
Danse des bergers



Ronde des roses



Le petit moulin



La varsoivienne



L'amour secret

Musical score for 'L'amour secret' in C major, common time. The score consists of two staves. The first staff has a treble clef and contains the melody with a triplet of eighth notes in the final measure. The second staff has a treble clef and contains the accompaniment.

Der Wächterruf

Musical score for 'Der Wächterruf' in D major, common time. The score consists of two staves. The first staff has a treble clef and contains the melody. The second staff has a treble clef and contains the accompaniment.

Woluf mit richem Schalle (1468)

Musical score for 'Woluf mit richem Schalle (1468)' in B-flat major, 3/4 time. The score consists of two staves. The first staff has a treble clef and contains the melody. The second staff has a treble clef and contains the accompaniment, which includes a change in time signature to 2/4 in the final measure.

Bauernkrieg

Musical score for 'Bauernkrieg' in B-flat major, common time. The score consists of two staves. The first staff has a treble clef and contains the melody. The second staff has a treble clef and contains the accompaniment.

Isch das nit än eländ's Löwe Um ä arme Büre-stand ?
Eb mer het der Name trage, Kiäwergiang mer üs dem Land. /.../

Es kam ein Abenteuerer

Musical score for 'Es kam ein Abenteuerer' in B-flat major, common time. The score consists of one staff with a treble clef containing the melody.

Es kam ein Abenteuerer zu reiten Vor einer Frau Wirthin Thür :
"Frau Wirthin, hab't ihr Bier und Wein, Und Futter für die Pferde ?"

Das Elsass isch das beschte Land

Musical score for 'Das Elsass isch das beschte Land' in B-flat major, 2/4 time. The score consists of two staves. The first staff has a treble clef and contains the melody. The second staff has a treble clef and contains the accompaniment.

Das Elsass isch das beschte Land /.../

Das Elsass unser Ländle

Musical score for 'Das Elsass unser Ländle' in B-flat major, 2/4 time. The score consists of one staff with a treble clef containing the melody.

Das Elsass unser Ländle Das isch meineidig scheen,
Mer bewe's fescht am Bändle, Un lehn's Wigott nitt gebn,
Jübe ! Mer lehn's Wigott nitt gebn.

Nina



Nina, s'fabret ä Birele d d'r Rbin na, Hat ä se scheni Geselen a,
Un ä so scheni Knepflehra, unser Biäwlä müäss oi äis so ha.

Stork, stork häini



Stork, stork häini, Mit dinä mangä Bäini,
Mit dina langä Gni', Egebt ä Kipfla Hawer dri.

Salväi gloräi

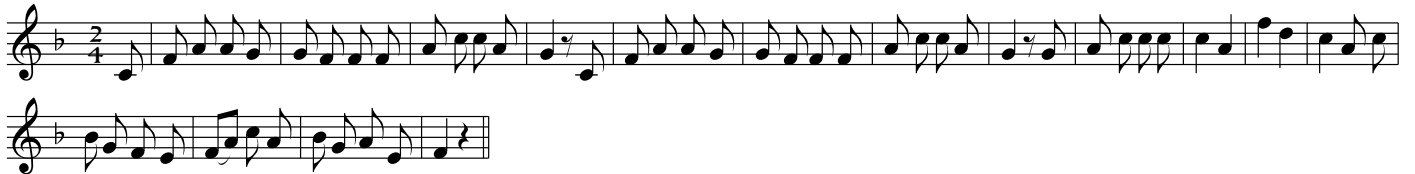


Salväi, gloräi, Glic in's Hü, Unglic drüs, Sanft Johannes stiere,
Sanft Martä, sanft Martä, Merkenne nimm lang wartä, sanft Dwära
sanft Dwära, Das Schittel kummt vo owä hera, /.../

Bibbeletanz



Der Todt von Basel



Als ich ein jung Gesellen war, Nahn ich ein steinalt Weib ; (2r)

Es trug das Mädelein.



Es trug das schwarzbraun Mädelein Ein Becher roten Wein,
Zu Straßburg auf der Straßen, Begegnet ihr allda
Ein wunderscher Knab, Er thut sie wohl anfassen.

2. Laß ab, laß ab, ey lasse ab,
Mein wunderscher Knab,
Mein Mütterlein thut schelten,
Verschütte ich den Wein,
Den roten kühlen Wein,
Der Wein thut sehr viel gelten.
3. Bald hat das schwarzbraun Mädelein,
Verloren ihr Pantoffelein,
Sie kanns nicht wieder finden,
Sie sucht hin, sie sucht her,
Verliere nicht den andern mehr,
Noch unter dieser Linde.
4. Denn zwischen zwey Berg und tiefe Thal,
Ins grüne ebne Thal,
Da fließt ein schiffreich Wasser,
Wer sein Feinslieb nicht will,
Wen sein Feinslieb nicht will,
Die müssen sich fahren lassen.

Gang mer nit über mi Mättälä



Es dunkelt in dem Walde



Es dunkelt in dem Walde, Lass uns nach Hause gehn,
Wir wollen das Korn abschneiden, Wenn wir den Sommer sehn.

Ich h[ir] ein Hirschelein rauschen, Wohl rauschen durch den Wald ;
Ich h[ir] ein Feinslieb klagen, Es hätt die Ehr' verloren.

Ich und mein Hans



Gestern Abend



Gestern Abend spät isch's ein Jahr gewes'n, Als ich mein Sebatz verlies ;
- Zu ibrem Fenster schaut sie naus, Und mit meiner Liebe isch alles aus,
Darf ich auch nicht mehr' nein zu ihr, zu ihr,
Darf ich auch nicht mehr' nein zu ihr !

Hold und Sittsamkeit



Hold und Sittsamkeit, Lieb und Zärtlichkeit
Hat mein Mädchen nur nur,
Hat mein Mädchen nur.

O du schöner Rosengarten



Kommt und laßt und tanzen



Wenn alle Brunnleinn fließen



Hirtenmadl

