

CHAMPAGNE

musiques traditionnelles françaises

Transcriptions par
Eric Forgeot
<http://anamnese.fr.st>
Version : septembre 2008



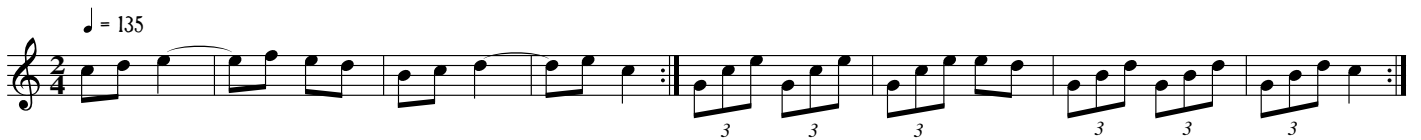
La Varsovienne [ok]

France



La gigue marchée de Romilly [ou Rumilly] [ok]

France



Les claquettes de Vendeuvre [ok]

France



Les claquettes de Vendeuvre (b) [ok]

France

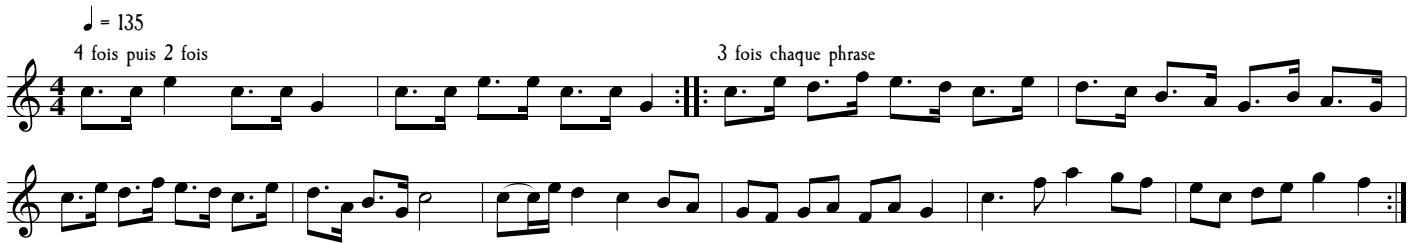


La marche Napoléon [ok]

France

♩ = 135
4 fois puis 2 fois

3 fois chaque phrase



La petite boiteuse [ok]

France

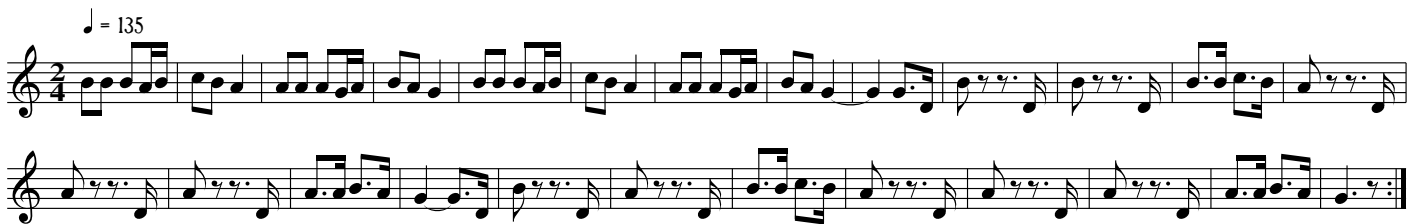
♩ = 135



La soyote de Vendeuvre [ok]

France

♩ = 135



La polka piquée de Bar s/Aube [ok]

France

♩ = 135



La gigue de Villeneuve au Chemin [ok]

France

♩ = 135



La gigue de Bar s/Aube [ok]

France

♩ = 135



La mazurka de Bergère [semble ok mais transposé]

France

♩ = 135



La polka de l'Ardusson [ok]

France

♩ = 185

Musical notation for 'La polka de l'Ardusson' in 6/8 time, featuring a melody with a repeat sign and two endings.

La polka du talon [ok]

France

♩ = 185

Musical notation for 'La polka du talon' in 6/8 time, featuring a melody with a repeat sign and two endings.

Les anguilles [revoir rythme]

France

♩ = 135

Musical notation for 'Les anguilles' in 2/4 time, featuring a melody with a repeat sign and a 'fin' marking.

Les anguilles [ok]

France

♩ = 135

Musical notation for 'Les anguilles' in 2/4 time with a key signature of one sharp, featuring a melody with a repeat sign and a 'fin' marking.

La soyotte de Bar s/Aube [sans doute bon]

France

♩ = 135

Musical notation for 'La soyotte de Bar s/Aube' in 2/4 time, featuring a melody with a repeat sign.

Le branle de la belle

France

♩ = 135

Musical notation for 'Le branle de la belle' in 2/4 time, featuring a melody with a repeat sign and triplets.

Le branle de la belle [var]

France

♩ = 135

Musical notation for 'Le branle de la belle' in 2/4 time with a key signature of one flat, featuring a melody with a repeat sign, two endings, and triplets.

La sicilienne (de Neuville /Seine) [ok]

France

♩ = 135

Musical notation for 'La sicilienne' in 2/4 time, featuring a melody with a 'variante' section.

La valse-vienne [ok]

France

$\text{♩} = 135$

Musical score for 'La valse-vienne' in 3/4 time, key of B-flat major. The tempo is 135. The score consists of two staves. The first staff contains the melody, and the second staff contains the accompaniment. The piece features a 6/8 time signature change in the second system.

Le quadrille de Neuville

France

aaaabbbbcc
 $\text{♩} = 135$

Musical score for 'Le quadrille de Neuville' in 2/4 time, key of B-flat major. The tempo is 135. The score consists of two staves. The first staff contains the melody with first and second endings, and the second staff contains the accompaniment. The piece is marked with 'a' and 'b' for the first and second endings.

La Tambourinette [ok]

France

$\text{♩} = 135$

Musical score for 'La Tambourinette' in 2/4 time, key of B-flat major. The tempo is 135. The score consists of one staff containing the melody.

La boulangère de Bragelone

France

$\text{♩} = 155$

Musical score for 'La boulangère de Bragelone' in 6/8 time, key of B-flat major. The tempo is 155. The score consists of one staff containing the melody.

Les Jolivette de Neuville au Pont

France

$\text{♩} = 135$

Musical score for 'Les Jolivette de Neuville au Pont' in 2/4 time, key of B-flat major. The tempo is 135. The score consists of one staff containing the melody with triplets.

La grande danse de St Benoit [ok mais pb tonalité]

France

$\text{♩} = 135$

Musical score for 'La grande danse de St Benoit' in 4/4 time, key of B-flat major. The tempo is 135. The score consists of two staves. The first staff contains the melody, and the second staff contains the accompaniment. The piece features a triplet in the second system.

La grande danse de St Benoit [correction]

France

$\text{♩} = 135$

Musical score for 'La grande danse de St Benoit (correction)' in 4/4 time, key of B-flat major. The tempo is 135. The score consists of two staves. The first staff contains the melody, and the second staff contains the accompaniment. The piece features a triplet in the second system.

La ronde de carnaval

France

♩ = 135

Musical notation for 'La ronde de carnaval' in G major, 2/4 time. It features a single melodic line with a tempo of 135. The piece includes a first ending (1) and a second ending (2) with triplets. The notation is on a single staff.

Quadrille de Romilly [ou Rumilly]

(1)ABABA (2)CCACCA (3)DEEDE :| (4)FFCCFF (5)CCGC

France

♩ = 135

Musical notation for 'Quadrille de Romilly' in G major, 2/4 time. It consists of five measures labeled A through E, each with a specific rhythm pattern. Measure A is a simple melody. Measure B has a more complex rhythmic pattern. Measure C is a simple melody. Measure D has a more complex rhythmic pattern. Measure E is a simple melody. The notation is on a single staff.

Marguerite [ok]

France

♩ = 135

Musical notation for 'Marguerite' in G major, 2/4 time. It features a single melodic line with a tempo of 135. The notation is on a single staff.

Perdriole [ok : mais mode de A ou D ?]

France

♩ = 135

Musical notation for 'Perdriole' in G major, 2/4 time. It features a single melodic line with a tempo of 135. The notation is on a single staff.

Gigue de Villeneuve [ok]

France

♩ = 135

Musical notation for 'Gigue de Villeneuve' in G major, 2/4 time. It features a single melodic line with a tempo of 135. The notation is on a single staff.

Pioche [rythme certaines mesures ?]

France

Pioche [rythme corrigé]

France

La soyotte d'Aube [ok]

France

La soyotte de Neuville [ok]

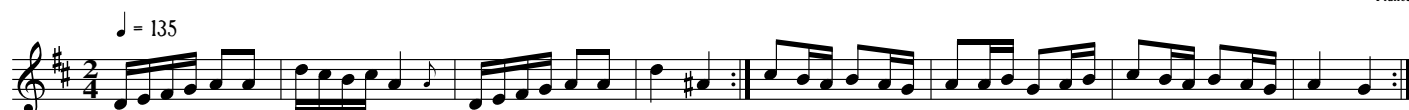
France

La marche de carnaval de St Aubin

France

Les bâtons et les serviettes

France



L'Allemande

France



L'Piston

France



Chibreli

France



La bique [ok]

France

$\text{♩} = 130$ allegro

Il é - tait u - ne biqu' qui a - vait bien cent ans, el - - le s'en fut aux
choux, aux choux de Jean Ber - - trand Pour tous les jours fai - re ri -
botte et aux dé - pens des bonnes gens ! Elle a d'enten, ma bique elle a d'en -
ten, ma bique elle a d'en - ten, ma bique elle a d'enten - de - - ment !

I
Il était une biqu'
qui avait bien cent ans
elle s'en fut aux choux
Aux choux de Jean Bertrand

Pour tous les jours faire la ribotte
et aux dépens des braves gens !
Elle a d'enten, ma bique (bis)
elle a d'entendement !

II
Jean Bertrand qui la vit,
la prit la nuit dedans,
il la fit assigner
par quatre-vingt sergents

III
La bique qui était très sage
se rendit au jugement
elle retroussa sa queue
et s'assit sur un banc

IV
Elle fit trois pets au juge
et quatre aux assisants
plus un bichet de crottes
qu'était pour Jean Bertrand

V
Puis elle fourra sa corne
au... du président
le cher homme qu'était fier
n'en fut pas très content

VI
Sans bruit le tribunal
prisant peu ces façon
fit remettre à quinzaine
et leva le séant

La valse des belles

France

$\text{♩} = 115$

Belles jeunes filles, sous les chamilles, mains dans la main, le long des chemins
elles s'amusent usent de ruse, en parlant des amours de demain.

Des yeux qui brillent, et s'équarquillent, à la vie douce qui les entraîne,
C'est la beauté, même la gaité, filles éternelles, vous êtes belles.

Pour bien fêter de l'hyménée

France

♩ = 140

Pour bien fê - ter de l'hymé - - née le jour heu - reux, le jour char -
Je ne vois dans cette assem - - blé - e que des a - mis, que des pa -
mant -
rents -

Pour bien fêter de l'hyménée le jour heureux, le jour charmant
Je ne vois dans cette assemblée que des amis, que des parents

Chansons enfantines

Qu'est-ce qui se passe ici si tard

France

♩ = 135

Mariera qui voudra

France

♩ = 135

Mademoiselle, voulez-vous ?

France

♩ = 135

La fille du coupeur de paille

France

♩ = 135

Sur mon chemin j'ai rencontré la fille du coupeur de paille
Sur mon chemin j'ai rencontré la fille du coupeur de blé
la fille du coupeur de paille, la fille du coupeur de blé.

autres morceaux

Valse de Champ Rouget

France

♩ = 120